

**МУНИЦИПАЛЬНОЕ БЮДЖЕТНОЕ
ОБЩЕОБРАЗОВАТЕЛЬНОЕ УЧРЕЖДЕНИЕ
«ТЕЛЬМИНСКАЯ СРЕДНЯЯ
ОБЩЕОБРАЗОВАТЕЛЬНАЯ ШКОЛА»**



**ЭКСКУРСИОННЫЙ МАРШРУТ
«ТЕЛЬМА. ИСТОРИЯ И
СОВРЕМЕННОСТЬ»**

*Авторы: Фадеенко Н. Г., учитель истории,
руководитель школьного музея МБОУ «Тельминская СОШ»*

**р.п.Тельма
Усольский район**

Начало экскурсии

- В 1867 году женой иркутского купца-золотопромышленника Марией Останиной было открыто Тельминское Александровское 1-классное церковно-приходское училище, преобразованное в 2-классное в 1890 г.

После октября 1917 г. отменили религиозные предметы, обучение стало бесплатным и совместным. Издан был документ «О ликвидации безграмотности», согласно которому всё население от 8 до 50 лет обязано было обучаться грамоте.



Школа, начало 90-х



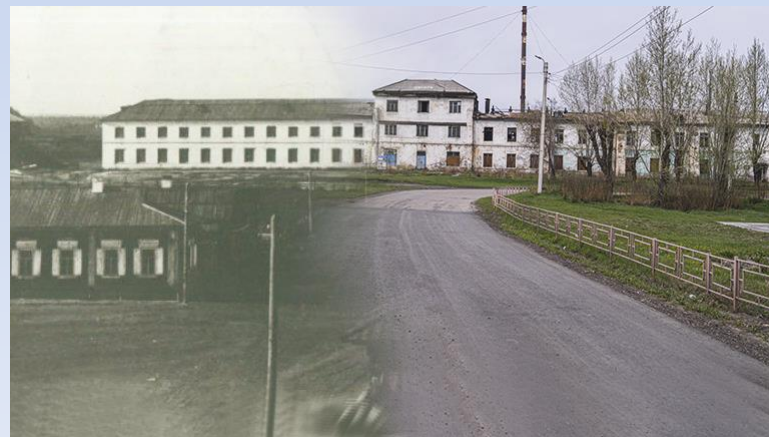
Школа, наше время



Суконная мануфактура

Тельминская суконная мануфактура (1732 г.) стала первым предприятием текстильной промышленности в Восточной Сибири и просуществовала более двух веков. На базе суконной мануфактуры появился стекольный завод, на котором выпускали посуду из зеленого, синего, белого и полубелого стекла

Кроме того, в селе изготовляли вату, ковры, свечи, мыло, клей, церковную утварь и др. Тельму в то время называли райским уголком.



ПРОЕЗД ПО УЛИЦЕ НОВОРАБОЧАЯ

Ул. Новорабочая, ранее называлась Рабочей, берёт своё начало примерно с 1900 года. Сохранился первый дом этой улицы, дом № 6. Здесь проживала семья Кузьминых, а по соседству семья Родевых.

Некоторые дома на улице постройки 30-х годов. Очень много проживало на этой улице Ерофеевых. Дом Бочило Константина Кузьмича и Антонины Ивановны. Константин Кузьмич- педагог, историк, оратор, хороший организатор, идеолог, был директором детского дома, средней школы, вечерней школы, принимал участие в строительстве школ. Детский дом на ул. Новорабочая был в послевоенный период для детей-сирот военных лет. Здание трепалки предназначалось для изготовления ваты, ватина, обтирочного материала из отходов от швейного производства.

1 ОСТАНОВКА

Большую роль в развитии села сыграла река Ангара. По ней перевозился груз, пассажиры. Река кормила и поила своей чистой и вкусной водой население. А какая водилась в ней рыба: хариусы, таймени, ленки, сигы, налимы и даже попадались омули.

МАСТЕР-КЛАСС «ЗА ВОДОЙ»

ОСТАНОВКА – «ПАРК ПОБЕДЫ»

Проезд по ул.Красная Звезда, ул.Грибина

- В 2019 году на конкурсе по благоустройству руководители Тельминского муниципального образования делились планами по организации Парка Победы. В 2020 году все увидели не макет парка, а результат реализации проекта. В поселке Тельма впьедастала для памятников, смонтировано наружное освещение, установлены малые архитектурные формы, выполнены работы по покрытию территории парка плиткой и проведено озеленение территории, осуществлено асфальтирование территории парка, изготовлена сцена.
- **Металлоконструкция к 75-летию Победы «Голубь мира».** Символы Победы: Голубь мира, даты 9 мая 1941-1945 гг. Сейчас данная фигура радует глаз всех проезжающих мимо склона по федеральной трассе. Голубь – символ мира и свободы, пусть наш поселок будет таким же.



Мемориал. Выход из автобуса (пожарная часть, храм)



Проезд по ул. Ленина, по Еланскому переулку
(Московский тракт. Старинное Усолье)

- Проезд по ул. Верхнепрудовая (каскад прудов)
- «Берег встреч». «ЛЕГЕНДА о стёклышке»



Проезд по улице Кирова («Мёртвый
переулок»,

школьные дома,

школа №19)

Мастерская И.Зуева. Выход из
автобуса. ВСТРЕЧА с МАСТЕРОМ

Проезд по ул. Свердлова, ул.

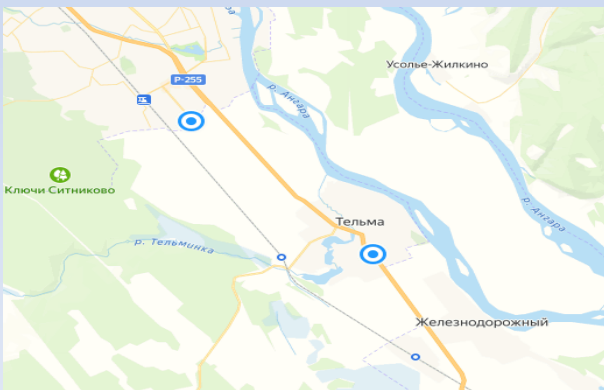
Мичурина (история улиц)

Проезд по ул.1-ая Советская (история,
конные дворы)



ОСТАНОВКА : ул. Набережная р.Ангары

- **Большую роль в развитии села сыграла река Ангара.** По ней перевозился груз, пассажиры. Река кормила и поила своей чистой и вкусной водой население. А какая водилась в ней рыба: хариусы, таймени, ленки, сигы, налимы и даже попадались омули.
- Памятник полному кавалеру ордена Славы. 1 октября 2020 года состоялось знаменательное событие для жителей нашего посёлка – открытие мемориала, посвящённое участнику Великой Отечественной войны, Маркову Николаю Ивановичу.
- В ознаменование 75-летия Победы в Великой Отечественной войне на Совете ветеранов было принято решение увековечить память о жителе посёлка Тельма, кавалере Орденов Славы 3-х степеней и установить памятник на улице Набережной Ангары, возле дома, где проживал ветеран.
- Сейчас этот мемориал гордо возвышается над волнами р.Ангары.

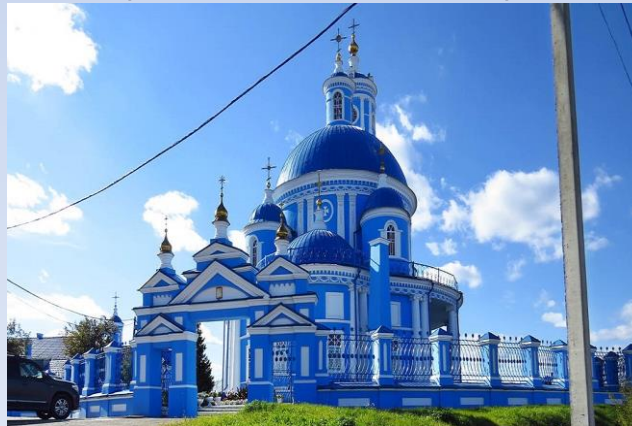


СТАРИННОЕ РУССКОЕ СЕЛО

Старинное сибирское село Тельма возникло вдоль Московского тракта, который до конца XIX века был главной артерией Сибири и имел большое экономическое и политическое значение для страны. История Тельмы очень богата. Некогда это было одно из самых зажиточных селений Восточной Сибири. Предположительно, село было основано в 1660 году.

Тельма разрасталась очень быстро.

Основным занятием тельминчан были извоз и всё, что связано с ним. Занимались хлебопашеством, скотоводством, овладевали ремёслами: столярным, сапожным, кузнечным. В селе было много медников, тележников, бондарей. Женщины пряли холсты, делали сукно, используя в качестве сырья коноплю, крапиву и шерсть.



ЧТО ЗНАЧИТ «ЛЮБИТЬ РОДИНУ?»

Это значит хорошо знать историю своего края, людей, которые создавали, творили, жили когда-то здесь.

Длительный путь прошла Тельма от притрактового села до сегодняшних дней. Были времена, когда Тельма процветала – работали предприятия, а само село называли городком с домами красивой архитектуры.

